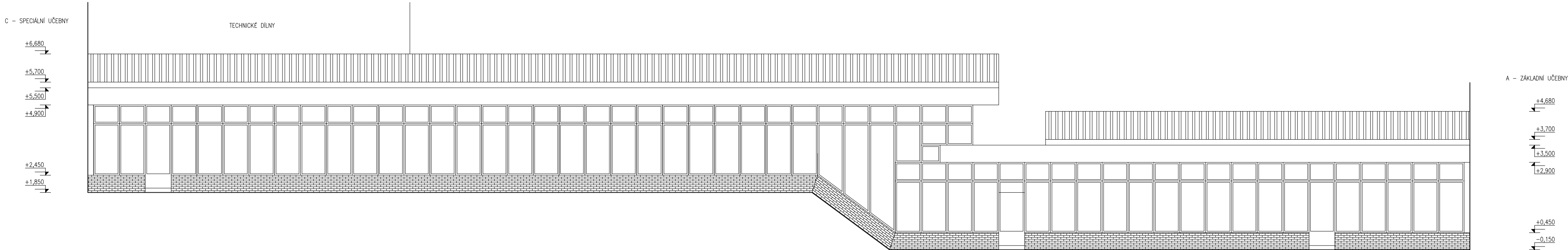
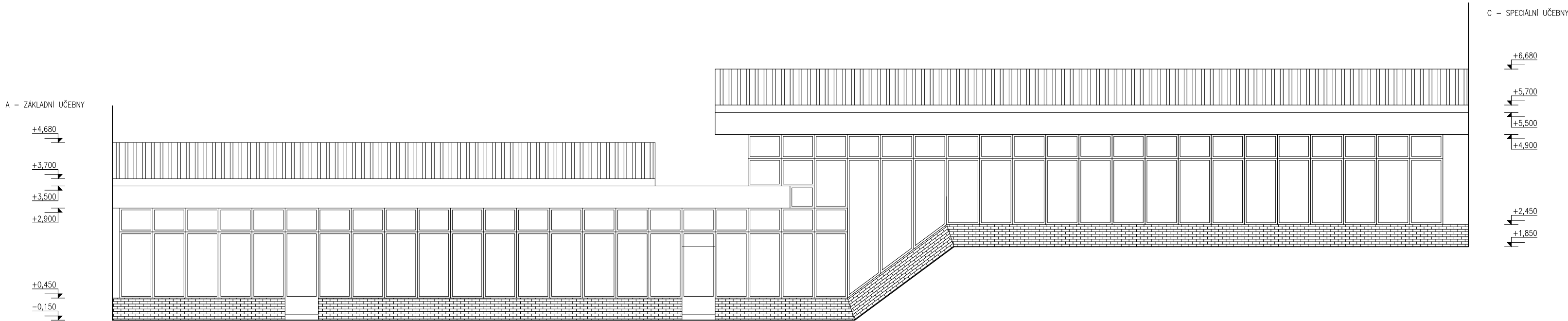


POHLED JIŽNÍ - STÁVAJÍCÍ STAV    M 1:100



POHLED SEVERNÍ - STÁVAJÍCÍ STAV    M 1:100



ZODPOVĚDNÝ PROJEKTANT: ING. KAREL ČERMÁK			ING. KAREL ČERMÁK	
VYPRACOVAL: ING. KAREL ČERMÁK		KRESLIL: ING. PETR ŠENKEŘÍK		PROJEKCE A INŽENÝRING
KRAJ: PARDUBICKÝ		MĚŮ.:	K.Ú.: CHRUDIM	NA DRAHÁCH Č.10, ZÁBŘEH 789 01
INVESTOR: PARDUBICKÝ KRAJ, KOMENSKÉHO NÁMĚSTÍ 125, PARDUBICE 532 11			IČO: 48749761 E-MAIL: kermac@tiscali.cz	
AKCE: <b>REALIZACE ÚSPOR ENERGIE</b>			DATUM:	02/2012
<b>STŘEDNÍ PRŮMYSLOVÁ ŠKOLA CHRUDIM</b>			FORMÁT:	3 x A4
<b>G - SPOJOVACÍ CHODBA, parc.č. 3739</b>			STUPEŇ:	DSP
VÝKR.:			ČÍSLO ZAKÁZKY:	OSRKEF/12/20159
<b>POHLED JIŽNÍ A SEVERNÍ - STÁVAJÍCÍ STAV</b>			MĚŘITKO:	ČÍSLO VÝKRESU:
			<b>1:100</b>	<b>4.</b>